

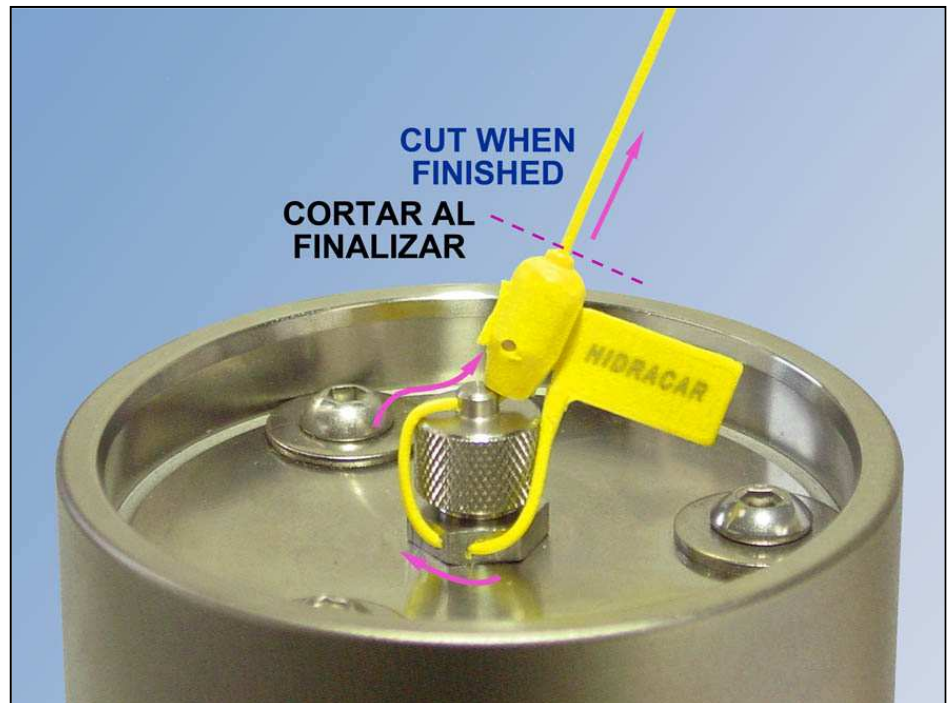
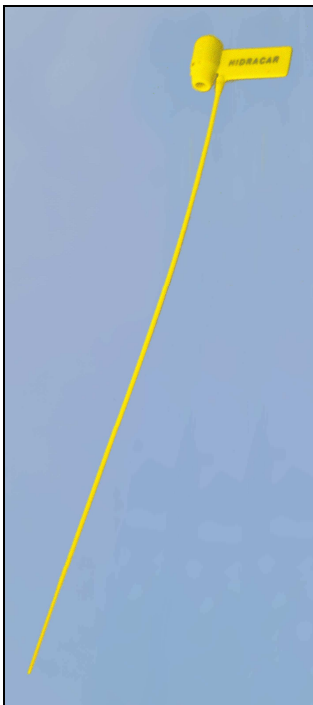


# HIDRACAR S.A.

## PROCEDURE FOR THE ATTACHMENT OF OUR GAS CHARGING VALVE SEAL

The sealing of the gas charging valves with the yellow plastic seals we provide are the guarantee, in the case of malfunction of a piece of apparatus, that the gas charging valve has not been tampered with by its end user.

To proceed to the sealing, the tail of the seal must be successively passed through both orifices located at the base of the corresponding charging valve of each piece of apparatus (see photo) and then through the orifice that crosses the top of the corresponding valve cap. Next, it must be passed upwards through the interior of the seal body and pull the tail out firmly until the ring of the seal gets tightly adjusted to the valve. Finally, the tail length excess must be cut away.



## INSTRUCCIONES DE COLOCACIÓN DE NUESTRO PRECINTO DE LA VÁLVULA DE CARGA DE GAS

El sellado de las válvulas de carga de gas con los precintos de plástico amarillo que se suministran constituye la garantía, en caso de mal funcionamiento de un aparato, de que la correspondiente válvula de carga de gas no ha sido manipulada por el usuario final del mismo.

Para proceder al precintado, deberán pasar la cola del precinto sucesivamente por ambos orificios situados en la base de la válvula de carga correspondiente de cada aparato (ver foto) y a continuación pasarla por el orificio que cruza la cabeza del correspondiente tapón de la válvula, para finalmente pasar de abajo a arriba por el interior del cuerpo del precinto y tirar de la cola lo necesario para que el ajuste del anillo del precinto sea completo. Finalmente, cortar la longitud sobrante de la cola.